

# Chirurgia Orale - Lucca, 2019 IL PAZIENTE CHIRURGICO NELLO STUDIO ODONTOIATRICO

## Scheda di adesione

da inviare per fax al numero 055/2264727  
oppure via email a:  
aggiornamenti.corsi@gmail.com

Cognome .....

Nome .....

Via ..... CAP .....

Città ..... Prov. ....

E-mail .....

Telefono .....

Partita Iva .....

Codice Fiscale .....

### Modalità di pagamento

Quota di iscrizione € 300,00 + IVA (€ 366,00)  
Al primo incontro € 600,00 + IVA (€ 732,00)  
Al secondo incontro € 600,00 + IVA (€ 732,00)

### Bonifico bancario intestato a:

Aggiornamenti s.n.c.  
BANCA CR FIRENZE - Filiale 147 - FIRENZE 1  
Cod. IBAN: IT52 H061 6002 8011 0000 0005 227  
Causale: Chirurgia 2019

Ai sensi dell'art.13 del D.Lgs n.196/03, "Codice in materia di protezione dei dati personali", si informa che le finalità per cui i suoi dati personali vengono trattati da Roberto Barone sono riconducibili a fini statistici e promozionali. Si informa che ai sensi dell'art.7 del D.Lgs n.196/03 Lei ha facoltà di opporsi al trattamento. La sottoscrizione del presente modulo costituisce consenso al trattamento dei dati personali per le finalità sopraindicate.

Data ..... Firma .....

## Calendario degli incontri

1° incontro: giovedì 21 - venerdì 22 - sabato 23 febbraio 2019  
2° incontro: giovedì 30 - venerdì 31 maggio - sabato 1 giugno 2019

## Orario

ore 9.00 *Welcome coffee e registrazione dei partecipanti*

**Si raccomanda la puntualità**

Giovedì e Venerdì

ore 9.30 *inizio del corso* - ore 18.00 *fine del corso*

Sabato

ore 9.30 *inizio del corso* - ore 13.30 *fine del corso*

Eventuali variazioni di data o di orario

saranno comunicate tempestivamente agli iscritti.

## Costo del corso:

€ 1.500,00 + IVA (totale € 1.830,00)

Il corso è a numero chiuso.

## Per informazioni e iscrizioni:

aggiornamenti.corsi@gmail.com

Roberto Barone - tel. 055 2469342

Tania Pieri - tel. 050 634327

## Sede del corso:

Pierre Service - Via di Salicchi 978 - Lucca (LU)

## Hotel convenzionati:

Per ottenere il prezzo convenzionato presentarsi  
come corsisti Dental Trey

HOTEL SAN MARCO via San Marco, 368 - LUCCA  
tel 0583 495010 - [www.hotelsanmarcolucca.it](http://www.hotelsanmarcolucca.it)  
800 metri - 10 minuti a piedi - 2 minuti in auto

ALBERGO CELIDE Via Giuseppe Giusti, 25 - LUCCA  
tel 0583 954 106 - [www.albergocelide.it](http://www.albergocelide.it)  
2.300 metri - 25 minuti a piedi - 5 minuti in auto

AGRITURISMO CASOLARE LUCCHESI  
via Dell'Acquacalda, 1201 - SAN PIETRO A VICO - LUCCA  
<http://www.casolarelucchese.it/>  
Tel 0583.997987 Cell. +39.349.2209269  
1.800 metri - 20 minuti a piedi - 4 minuti in auto

Si ringrazia per la collaborazione



## Chirurgia Orale

# IL PAZIENTE CHIRURGICO NELLO STUDIO ODONTOIATRICO

Come muovere i primi passi  
in sicurezza: dalla gestione  
del paziente, all'anestesia  
fino all'estrazione degli ottavi

**Roberto Barone**  
in collaborazione con  
**Tania Pieri**

**Lucca, 2019**  
**21-22-23 febbraio**  
**30-31 maggio - 1 giugno**

**Pierre Service**

Via di Salicchi 978 - Lucca (LU)

40 CREDITI FORMATIVI ECM

## Obiettivi del corso

L'odontoiatria è una branca prevalentemente chirurgica. Anche se decidiamo di non affrontare gli interventi più complessi, ci troviamo ogni giorno a gestire patologie che richiedono comunque di essere affrontate razionalmente, dalla diagnosi al trattamento.

L'obiettivo di questo corso è quello di imparare a conoscere le patologie chirurgiche più comuni, a gestire il paziente in sicurezza e ad eseguire le manovre più semplici, ma fondamentali per il buon esito di un intervento: dall'anestesia alla sutura.

Per le esercitazioni pratiche del primo incontro di febbraio su incisioni, lembi e suture, è indispensabile che i partecipanti siano muniti dei seguenti strumenti:

- manico di bisturi n° 3
- lame n° 15
- scollaperiostio
- pinza per tessuti
- pinza portaghi
- forbicine per punti
- suture 4-0.



## Programma Scientifico

### Paziente chirurgico

- Visita chirurgica: come acquisire le informazioni indispensabili per operare in sicurezza (colloquio, esame obiettivo, anamnesi mirata)
- Corretta interpretazione degli esami radiografici (strutture anatomiche e alterazioni patologiche)

### Esercitazione pratica interattiva sulla interpretazione degli esami radiografici

- Quando chiedere una Cone Beam e come interpretarla
- Gestione dei farmaci per l'odontoiatria (antibiotici, antidolorifici, entidemigeni): scelta dei dosaggi e accorgimenti per ottimizzarne l'uso
- Come eseguire perfettamente l'anestesia nelle diverse zone

### Chirurgia di base

- Scegliere uno strumentario moderno e razionale per la chirurgia orale
- Principi di base ed esecuzione di alcuni lembi di accesso: incisione, scollamento e divaricazione
- Tecniche di sutura nei dettagli

### Lembi e suture: esercitazione pratica su modelli

- I principali tipi di lembo
- Le tecniche di sutura

### Estrazioni suture semplici e complesse

- Principi di base per affrontare in sicurezza la chirurgia estrattiva
- Tecnica operativa attraverso filmati di interventi di chirurgia estrattiva nelle diverse situazioni cliniche

### Come affrontare le infezioni del cavo orale

- Trattamento chirurgico (sottocapitolo)
- Trattamento farmacologico (sottocapitolo)

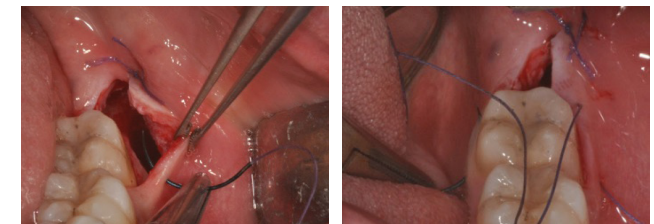
### Estrazioni chirurgiche di denti del giudizio inferiori e superiori

- Programmare un'estrazione chirurgica per mezzo della radiografia panoramica
- Identificare i casi a rischio di danno neurologico
- Valutare le difficoltà

### Esercitazione pratica interattiva su radiografie panoramiche per identificare i fattori di rischio e valutare la difficoltà di estrazione degli ottavi inferiori

- Tecnica chirurgica nei casi di inclusioni semplici
  - incisione e scollamento del lembo
  - resezione ossea conservativa
  - odontotomia sistematica
  - sutura
  - aspetti parodontali
- Gestione di alcune fra le complicanze più frequenti

### Discussione su filmati di casi clinici per esercitazione pratica interattiva



Ai partecipanti saranno consegnati articoli e materiale didattico e un DVD con filmati di interventi chirurgici.