



2ND EDITION

MODERNE STRATEGIE IN ENDODONZIA

3-day immersive course



Francesco Iacono

7 • 8 • 9 MARZO 2024
Fiumana di Predappio



Chiara Pirani

20
CREDITI
ECM



3 - Day Immersive Course

Giovedì 7 Marzo Intera Giornata

Sede del corso: **Borgo Condé Wine Resort**
Via Lucchina, 27 - Fiumana di Predappio (FC)

8.30/13.00

- Endodonzia e mantenimento del dente naturale
- Diagnosi 2D e 3D
- Isolamento del campo operatorio
- Ingrandimenti e ultrasuoni
- Anatomia e sue variabili
- Cavità d'accesso
- Sagomatura canalare: nuove leghe e approccio conservativo
- Rotazione continua e reciprocazione: filosofie a confronto
- *Pre-Flaring, Scouting e Glidepath*
- Nichel-Titanio: la scelta degli strumenti più adatti ad ogni circostanza
- Sessione interattiva di *role playing*

Sede del corso: **Dental Trey**
Via B. Partisani, 3 - Fiumana di Predappio (FC)

14.00/19.00

Parte pratica

- Preparazione cavità d'accesso
- Preparazione canalare su modelli tridimensionali in resina con differenti sistematiche di strumentazione sia rotanti che reciprocanti
- Utilizzo del microscopio operatorio

20
CREDITI
ECM

programma

Venerdì 8 Marzo Intera Giornata

Sede del corso: **Borgo Condé Wine Resort**
Via Lucchina, 27 - Fiumana di Predappio (FC)

8.30/13.00

- Detersione del sistema canalare: Irriganti e sistemi di attivazione
- Otturazione endodontica: tecniche a caldo e cementi bioceramici
- Approccio ragionato al trattamento endodontico
- Discussione di casi clinici
- Sessione interattiva di *role playing*

Sede del corso: **Dental Trey**
Via B. Partisani, 3 - Fiumana di Predappio (FC)

14.00/19.00

Parte pratica

- Preparazione canalare su modelli tridimensionali in resina con differenti sistematiche di strumentazione sia rotanti che reciprocanti
- Tecniche a caldo e tecnica della condensazione idraulica con cementi bioceramici su modelli tridimensionali in resina
- Utilizzo del microscopio operatorio

Dental Trey è lieta di darVi il benvenuto mettendo a disposizione gratuitamente la sala congressi ed offrendo ai partecipanti i Coffee Break

dental trey
A HENRY SCHEIN® COMPANY

Sabato 9 Marzo Mezza Giornata

Sede del corso: **Borgo Condé Wine Resort**
Via Lucchina, 27 - Fiumana di Predappio (FC)

8.30/13.30

- Ritrattamenti: considerazioni preliminari
- Approccio ragionato ai ritrattamenti
- Interpretazione delle criticità: una delle chiavi del successo
- Step clinici: dalla diagnosi all'otturazione dello spazio endodontico nei ritrattamenti
- Sessione interattiva (*role playing*) di diagnosi, piano di trattamento e approccio sistematico ai ritrattamenti
- *Disassembling* di corone, perni e fasi operative per l'accesso all'anatomia endodontica
- Cenni sulla gestione delle criticità: strumenti fratturati, perforazioni, gradini, canali calcificati, *wide apex*
- Valutazione del flusso di lavoro e *timing* operativo
- Considerazioni finali

Provider: **Pierre Service srl uninomiale id 1661**

Segreteria organizzativa: **Pierre Service srl uninomiale**

Obiettivi formativi tecnico-professionali:

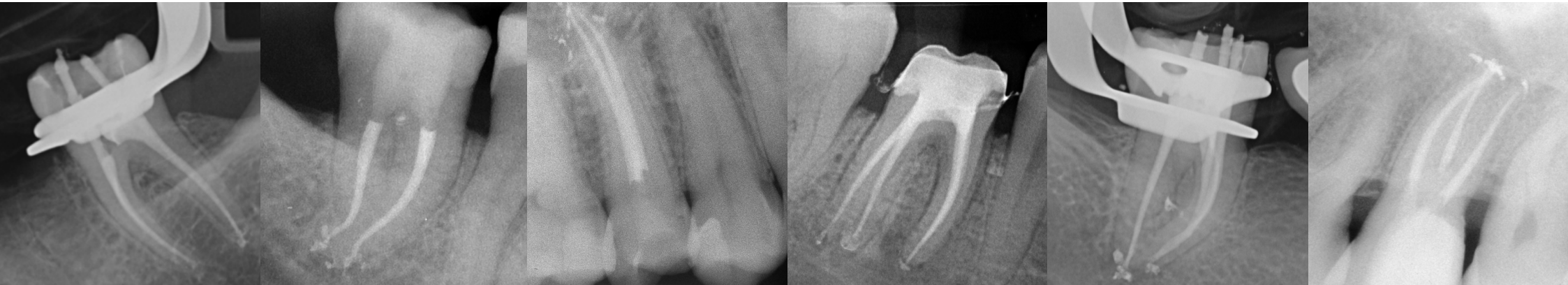
18 contenuti tecnico-professionali (conoscenze e competenze) specifici di ciascuna professione, di ciascuna specializzazione e di ciascuna attività ultraspecialistica. malattie rare
Responsabile Scientifico: **Dott. Fabrizio Nanni**

Info:

PiErre Service srl Unipersonale

Tel 0583 413312 - info@pierreservice.it

www.pierreservice.it



La quota di partecipazione comprende: Crediti ECM, tutti i coffee break, il pranzo del giovedì e del venerdì, l'apericena del giovedì
kit di varie metodiche per la strumentazione e l'otturazione per ogni partecipante - Per chi fosse interessato al pernottamento nella stessa struttura sono previste quote agevolate.