

**QUANDO & DOVE ?**

**MILANO**

**11 GENNAIO 2025  
01 FEBBRAIO 2025**

**Sede Dental Trey**

Via Gran San Bernardo  
Strada 7, Palazzo R/1  
20089 Rozzano (MI)

**ROMA**

**22 FEBBRAIO 2025  
Sede Dental Trey**

Via Tronto, 15 – 00198 Roma

**PADOVA**

**01 MARZO 2025  
Sede Dental Trey**

Via Giovanni Savelli 31  
35129 Padova

 **dental trey**

**R** **UTILIZZO  
DELLE  
RESINE  
INFILTRANTI**

Il corso si pone come obiettivo quello di far apprendere ai partecipanti i diversi tipi di lesioni dello smalto, saperle riconoscere, differenziarle e trattarle. Verranno analizzati i diversi approcci clinici tra cui l'utilizzo delle resine infiltranti, la microabrasione e la remineralizzazione, verranno discussi casi clinici, ed in questo corso **ADVANCED** i corsisti saranno protagonisti di una sessione pratica individuale.

**Il corso è completamente rinnovato** ed integrato di argomenti e concetti fondamentali per approcciare al meglio a questa tipologia di pazienti.

**S** **NELLE  
ALTERAZIONI  
DISCROMICHE  
DELLO SMALTO**

**2025**

# ARGOMENTI TRATTATI - ADVANCED

**CON PARTE PRATICA  
INDIVIDUALE**

Ore **8.45** Registrazione partecipanti

Ore **9.00** Inizio Lavori

## **PARTE TEORICA**

Difetti dello smalto: istologia, eziologia, diagnosi e diagnosi differenziale; classificazione dei difetti, CAMBRA, stadiazione del paziente, transilluminazione, fisiologia e funzioni della saliva; la remineralizzazione dei tessuti del dente e l'utilizzo delle infiltranti nelle alterazioni discromiche dello smalto.

## **PARTE TEORICO/CLINICA**

Principi remineralizzanti nelle alterazioni dello smalto, sbiancamento e resine infiltranti, la microabrasione: applicazioni ed indicazioni cliniche, timing e protocolli operativi; utilizzo di ICON vestibolare ed interprossimale step by step e procedure combinate nel trattamento dei difetti dello smalto.

Presentazione dei casi clinici, protocolli operativi per tipologia di difetto, limiti e fallimenti terapeutici.

Ore **13.00** Pausa Pranzo.

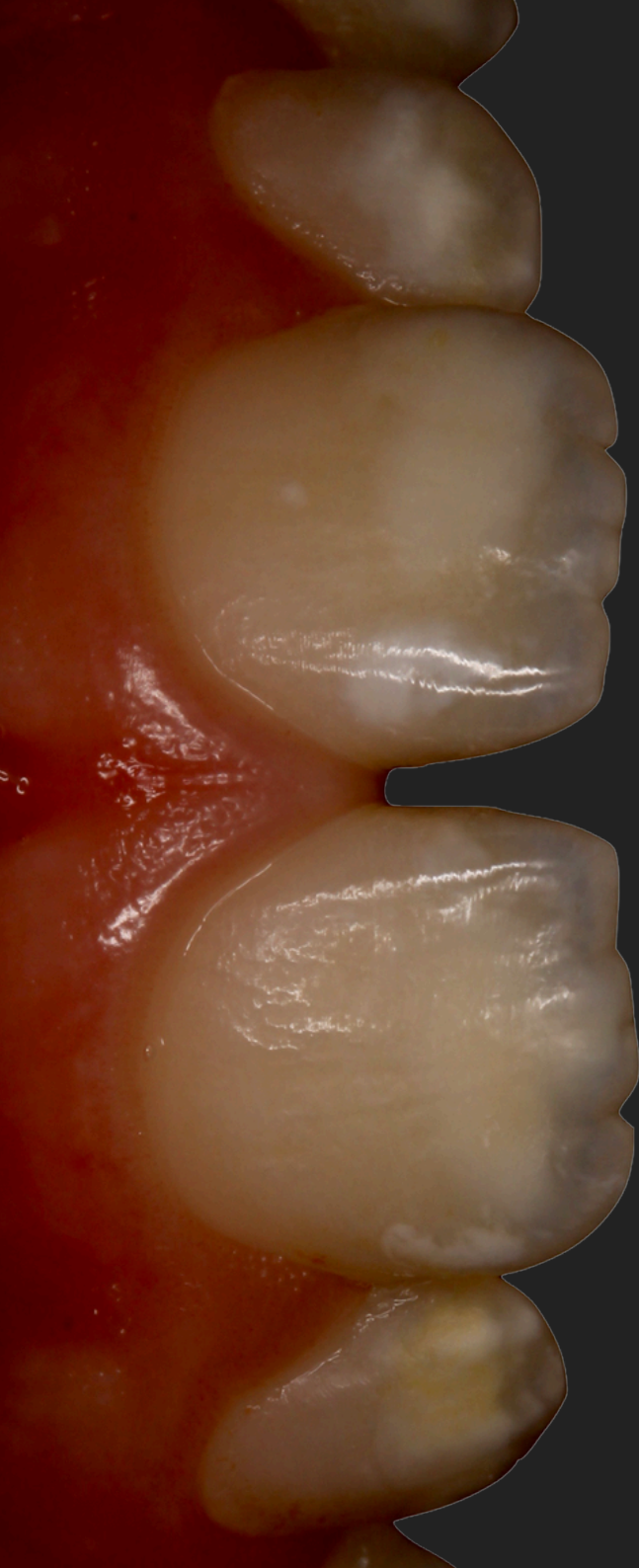
## **PARTE PRATICA**

Ore **14.00** Discussione di casi clinici dei partecipanti.

Ore **14.30 Prova pratica individuale**

Dimostrazione dell'applicazione di ICON su elementi dentali estratti, realizzazione e rifinitura di mascherine termostampate individuali da parte di ogni partecipante.

Ore **18.00/18.30** Take Home Message e Fine Lavori



# ISCRIZIONE



**Per iscriversi al corso** mandare una mail con la scheda di iscrizione (in allegato) regolarmente compilata anche con il numero di iscrizione all'Albo di appartenenza ed il codice univoco per la fatturazione, con la distinta di avvenuto pagamento a [segreteria@pierreservice.it](mailto:segreteria@pierreservice.it)

Il pagamento potrà essere effettuato mediante bonifico bancario intestato a PiErre Service Srl, IBAN **IT14N0538713704000048011233** SWIFT **BMLUIT3L106** con causale **CORSO RESINE INFILTRANTI ADVANCE di .....** del **...../...../2025** (scrivere città e data del corso scelti) ed indicando il **NOME E COGNOME DEL PARTECIPANTE.**

Il Dott. Daniele Modesti, nasce a Roma dove si diploma odontotecnico e nel 2014 si laurea con Lode in Igiene Dentale, esercita la libera professione in Milano.

Ha seguito diversi corsi di perfezionamento e aggiornamento, socio igienista dentale alle principali associazioni di categoria come IAOD, SidP e SIOI.

Relatore a diversi corsi su territorio nazionale ed in ambito accademico a master di I e II livello per igienisti ed odontoiatri.

**DANIELE  
MODESTI**



## COSTO

Il costo del corso è pari a:  
300 € IVA INCLUSA

Classe a numero chiuso per un **massimo di 15 partecipanti** per data.

- **Scontistica dedicata** sugli acquisti di prodotti descritti e analizzati durante l'evento, **in collaborazione con DentalTrey**

- Pranzo
- **Materiale didattico**
- **Protocolli clinici**
- Prodotti di consumo



*dott. Daniele Modesti*  
IGIENISTA DENTALE